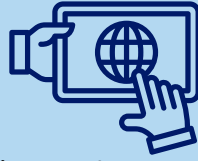


पोर्टल का संक्षिप्त परिचय (Portal Overview)

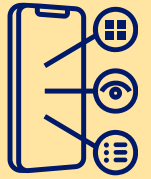


Sage Journals एक ऑनलाइन मंच है, जहाँ आप शोध पत्रिकाएँ (research journals) खोज सकते हैं, उन्हें पढ़ सकते हैं और अपने खाते का प्रबंधन कर सकते हैं।

मुख्य सुविधाएँ (Main Features):

- **त्वरित खोज (Quick Search):** कीवर्ड या लेखक के नाम से खोजें
- **उन्नत खोज (Advanced Search):** AND / OR / NOT जैसे बूलियन ऑपरेटर से विस्तृत खोज करें
- **उद्धरण खोज (Citation Search):** जर्नल शीर्षक, वॉल्यूम, अंक या पेज नंबर से के आधार पर खोज करें
- **विषय के अनुसार ब्राउज़ करें (Browse by Discipline):** अपने विषय के अनुसार पत्रिकाएँ देखें
- **विषय हब (Discipline Hubs):** चयनित जर्नल पोर्टफोलियो देखें
- **सहेजी गई खोजें (Saved Searches):** अपनी खोज को सेव करें और बाद में दोबारा उपयोग करें

लेख पढ़ने की सुविधाएँ (Article-Level Features)



एक्सेस और प्रारूप (Access & Format)

- **PDF / ePUB eReader:** लेख को PDF या ePUB में डाउनलोड करें
- **उद्धरण (Cite Article):** citation managers की मदद से लेख का उद्धरण तैयार करें
- **साझा करें (Share):** लेख को सोशल मीडिया या ईमेल के माध्यम से साझा करें
- **Share Access:** केवल पढ़ने योग्य लिंक बनाकर साझा करें

और जानें (Discover More)

- **Metrics & Altmetric Data:** लेख के प्रभाव का डेटा देखें
- **Citation Alerts:** नए उद्धरणों की सूचना प्राप्त करें
- **Figures & Tables Viewer:** चित्रों और तालिकाओं को अलग से देखें
- **Related Content & Sage Recommends:** संबंधित लेख और सुझाव देखें

साइन इन कैसे करें (How to Sign In)



किसी भी पेज पर ऊपर दाईं ओर दिए गए 'Access/Profile' आइकन पर क्लिक करें, या सीधे journals.sagepub.com/login पर जाएँ।

लॉगिन के 3 तरीके:

- **Sage Journals Profile:** अपनी व्यक्तिगत सदस्यता का उपयोग करके लॉगिन करें
- **Institution (संस्था):** विश्वविद्यालय या नियोक्ता की लाइब्रेरी के माध्यम से एक्सेस प्राप्त करें
- **Society (समिति):** किसी सोसायटी या संघ की सदस्यता के माध्यम से एक्सेस प्राप्त करें

एक्सेस बैज (Access Badges)



जब आप ब्राउज़ या खोज करते हैं, तो लॉक आइकन यह दर्शाते हैं कि किसी लेख तक पहुँच संभव है या नहीं:

- **हरा (Green Unlocked):** मुफ्त एक्सेस (Free Access): बिना सदस्यता के पढ़ें
- **नारंगी (Orange Unlocked):** ओपन एक्सेस (Open Access): सार्वजनिक रूप से उपलब्ध
- **ग्रे (Gray Locked):** सदस्यता या संस्थागत एक्सेस आवश्यक (Subscription / Institution Required)

जर्नल कैसे देखें (Browse Journals)



Sage Journals पर आप विभिन्न तरीकों से पत्रिकाएँ खोज और देख सकते हैं:

विषय के अनुसार (By Discipline):

- स्वास्थ्य विज्ञान (Health Sciences)
- जीव विज्ञान एवं जैव-चिकित्सा (Life & Biomedical Sciences)
- सामग्री विज्ञान एवं अभियांत्रिकी (Materials Science & Engineering)
- सामाजिक विज्ञान एवं मानविकी (Social Sciences & Humanities)

अन्य तरीके:

- **Gold Open Access:** पूरी तरह नि:शुल्क में पढ़ने योग्य पत्रिकाएँ
- **Discipline Hubs:** पुस्तकों और डिजिटल लाइब्रेरी लिंक के साथ चयनित जर्नल संग्रह
- **A-Z Title Listing:** सभी जर्नल वर्णक्रम (अक्षरक्रम) में देखें

मेरा खाता (My Profile/Your Account)



अपने प्रोफाइल में लॉगिन करके आप निम्न सुविधाएँ उपयोग कर सकते हैं:

प्रबंधन (Manage):

Personal Details: अपने खाते और संपर्क जानकारी को अपडेट करें

एक्सेस और संबद्धता (Access & Affiliations):

- **Institutional Affiliations:** अपने प्रोफाइल को संस्था की सदस्यता से जोड़ें
- **My Alerts:** नए अंक, नए लेख और उद्धरणों के लिए अलर्ट सेट करें
- **My Saved Searches:** सहेजी गई खोजों को देखें, संपादित करें या हटाएँ
- **My Content:** अपनी सदस्यता, मुफ्त परीक्षण और pay-per-view खरीद देखें
- **Society Member Access:** अपनी सोसायटी सदस्यता से प्राप्त की एक्सेस सक्रिय करें
- **Claim Free Access:** मुफ्त एक्सेस के टोकन को सक्रिय करें
- **Search History:** अपने सत्र के दौरान की गई पिछली खोजें दोबारा देखें

खोज की सुविधाएँ (Search Features)



- **Quick Search:** सभी जर्नलों में कीवर्ड या लेखक के नाम से खोजें
- **Advanced Search:** AND / OR / NOT जैसे बूलियन ऑपरेटर का उपयोग करके शीर्षक, सार (abstract), पूर्ण पाठ (full text) और संदर्भों (references) में खोज करें
- **Citation Search:** जर्नल शीर्षक, वॉल्यूम, अंक, पृष्ठ संख्या और वर्ष के आधार पर खोज करें

नोट: आप लेख के प्रकार, प्रकाशन तिथि, विषय और एक्सेस स्तर के अनुसार परिणामों को फिल्टर कर सकते हैं।

लाइब्रेरी और संघ (Libraries & Consortia)



पुस्तकालय प्रशासक निम्नलिखित सुविधाओं का उपयोग कर सकते हैं:

- IP रेंज और LOCKSS जानकारी का प्रबंधन करें
- Link Resolver सेवा सक्षम करें
- Holdings और Usage रिपोर्ट्स चलाएँ
- प्रशासकों को जोड़ें या हटाएँ
- Shibboleth / OpenAthens कॉन्फिगर करें
- Co-branding जानकारी अपडेट करें

अधिक जानकारी के लिए: journalsolutions.sagepub.com

सहायता (Support)

संपर्क जानकारी: अधिक जानकारी के लिए कृपया onosupport.india@sagepub.in पर संपर्क करें।

हमारे प्लेटफॉर्म से संबंधित किसी भी प्रशिक्षण के लिए कृपया southasia.producttraining@sagepub.in पर संपर्क करें।